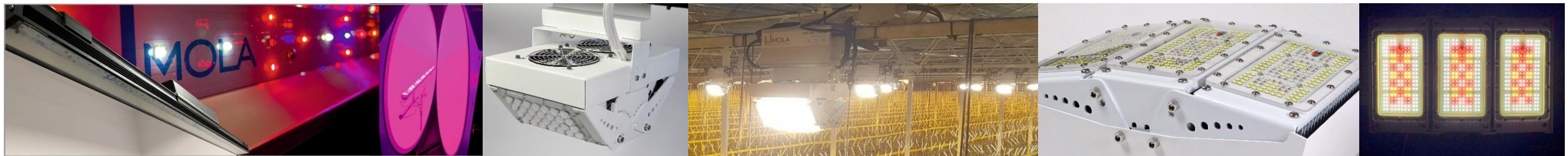




Oświetlenie Asymilacyjne UmolaHorti LED



Oświetlenie asymilacyjne pomidora 2018



- W IV kw. 2018r. dedykowane widmo światła dla oświetlenia asymilacyjnego uprawy pomidora szklarniowego zostało zainstalowane i przetestowane w jednej z holenderskich szklarni w regionie Westland
- Powierzchnia oświetleniowa stanowiła ok. 400 m² i została pokryta światłem o natężeniu śr. 150 umol m²/s

Oświetlenie asymilacyjne pomidora 2018



- Uprawę kontrolną przeprowadzono przy wykorzystaniu dedykowanego światła spektralnego LED w odniesieniu do lamp HPS SON-T1000W (Wysokoprężne lampy sodowe);
- Widmo światła LED opracowano dla potrzeb wzrostu, kwitnienia i owocowania;
- Zastosowano lampy LED o mocy 750W zamiennie do lamp HPS o mocy 1050W w stosunku 1:1;

Oświetlenie asymilacyjne pomidora 2018



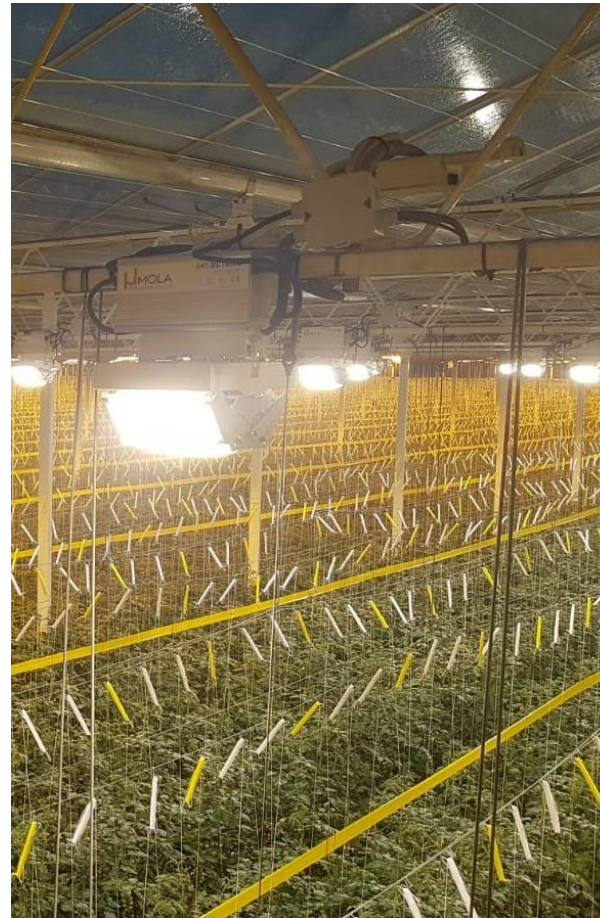
Przy ścisłej współpracy z holenderskim gospodarstwem ogrodniczym opracowaliśmy urządzenie wysokiej mocy o następującej charakterystyce:

- Diody wysokiej mocy marki OSRAM.
- Zoptymalizowane widmo pod kątem potrzeb roślin oraz komfortu pracy.
- Zintegrowane wentylatory dostarczające ciepło w kierunku roślin.
- Wyjątkowa bryła świetlna – równomierny rozsył światła nad zagonami.
- Niezależne sterowanie mocą w zależności o zapotrzebowania roślin.

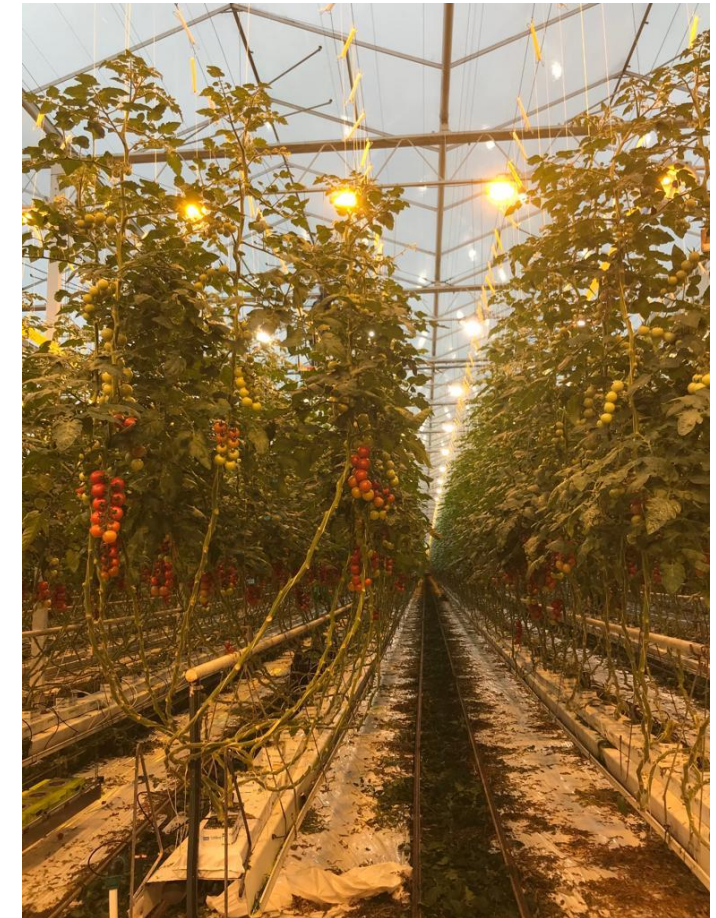


Oświetlenie asymilacyjne pomidora 2018

UHT-3U-750RW

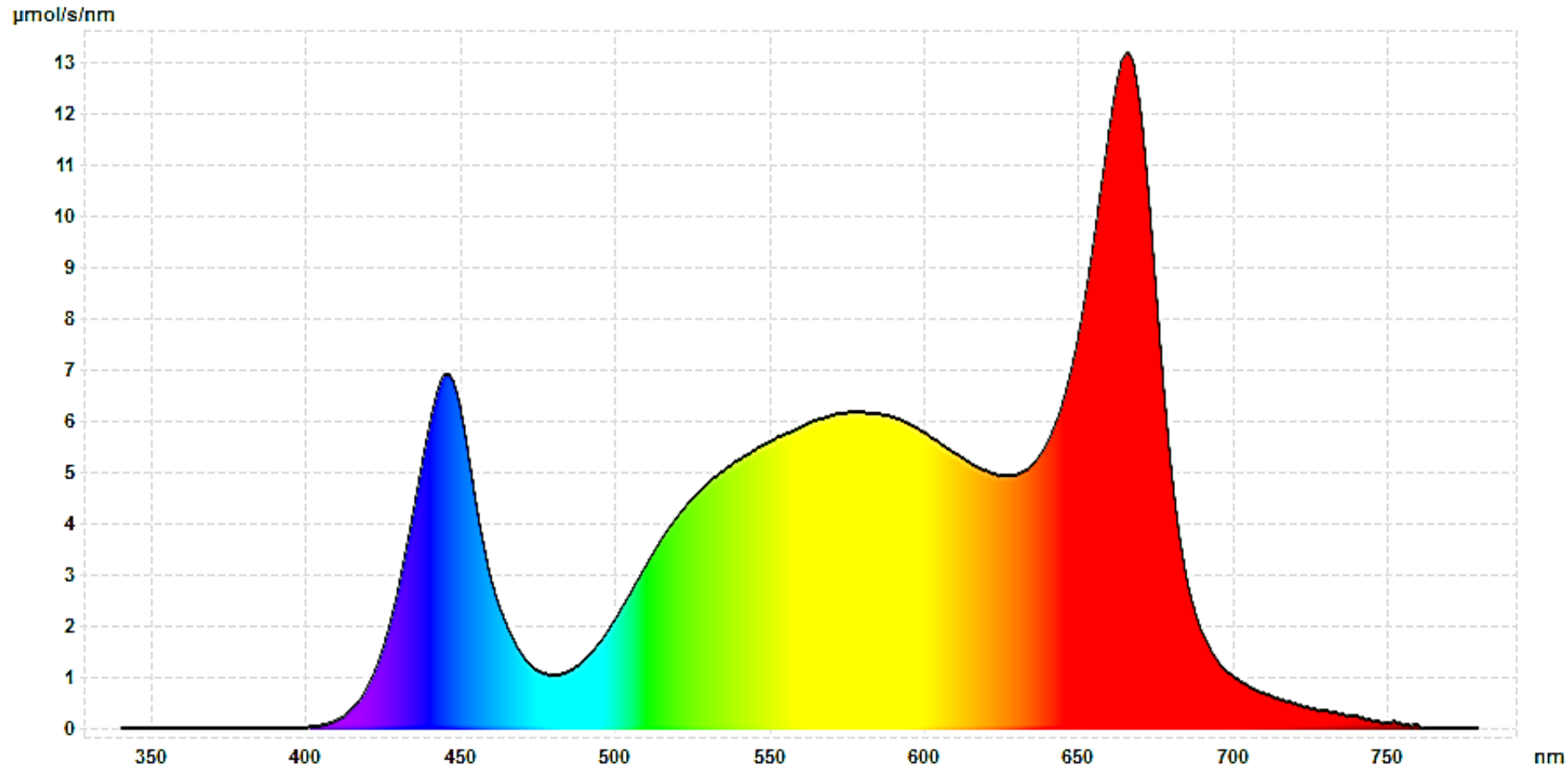


SON-T 1000W

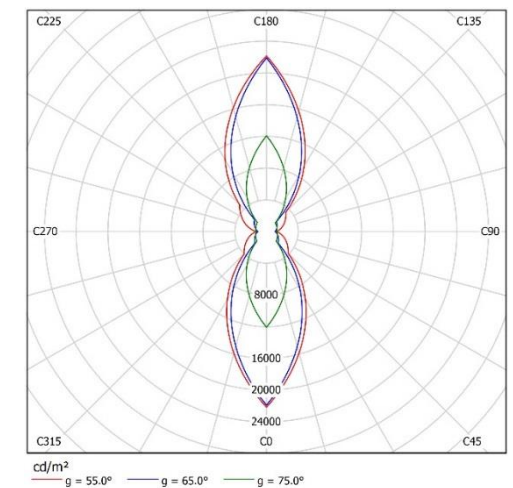
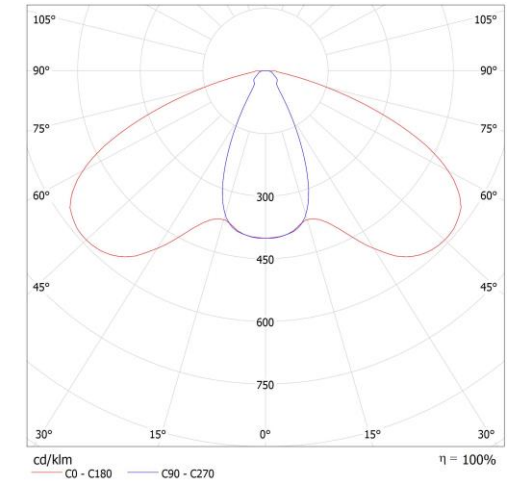


Oświetlenie asymilacyjne pomidora 2018

UHT-3U-750RW WIDMO ŚWIATŁA (umol/nm)



BRYŁA





info@umola.pl

+48 660 760 915

+48 604 639 576