

UMOLA

HORTICULTURE LED LIGHT

Doświetlenie sadzonek pomidora widmem światła UmolaHorti LED

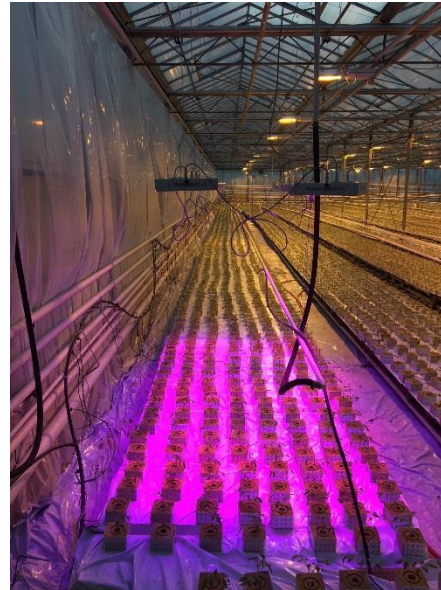


Kontrolna uprawa sadzonek pomidora 2017



- Pod koniec 2017 roku (XI-XII) widmo światła dedykowane dla doświetlenia sadzonek pomidora zostało zainstalowane i przetestowane w jednej z polskich szklarni w rejonie Kalisza.
- Powierzchnia doświetlenia stanowiła ok. 10 m² i została pokryta gęstością światła 140-160 umol m²/s
- Dedykowane widmo światła dla potrzeb testu zostało zainstalowane w tymczasowej obudowie. Aktualnie jest instalowane w oprawie liniowej.

Kontrolna uprawa sadzonek pomidora 2017



15.11.2017 – start uprawy kontrolnej

- Uprawę kontrolną przeprowadzono przy użyciu dedykowanego światła spektralnego LED w odniesieniu do lamp HPS (Wysokoprężne lampy sodowe)
- Widmo światła opracowano w celu przyspieszenia wzrostu i zintensyfikowania ukorzeniania rośliny.

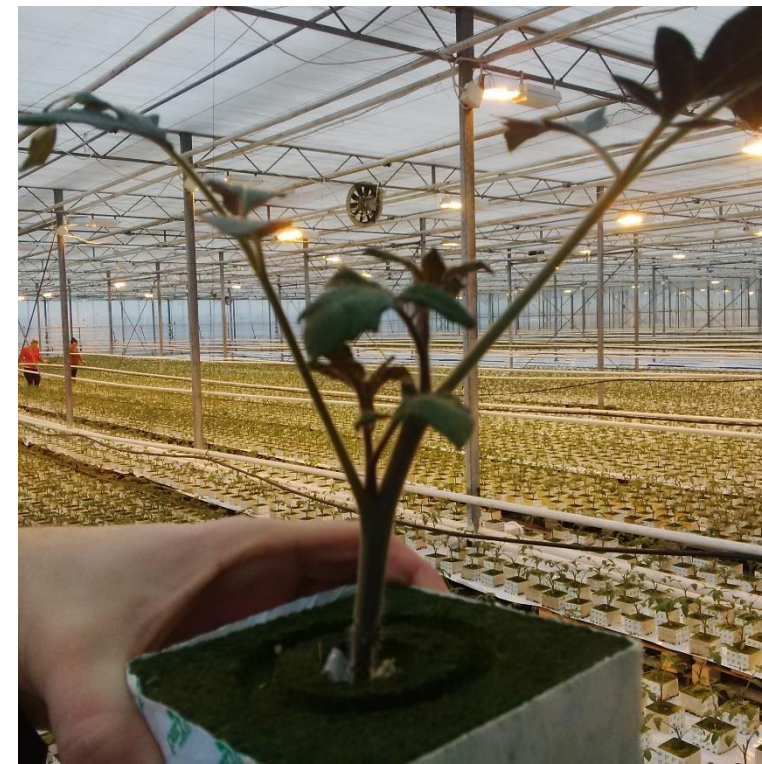


Kontrolna uprawa sadzonek pomidora 2017



28.11.2017 – efekty po 2 tygodniach

- Mocne wybarwienie rośliny;
- Znaczny przyrost masy liścieni;
- Pogrubiona łodyga



Kontrolna uprawa sadzonek pomidora 2017

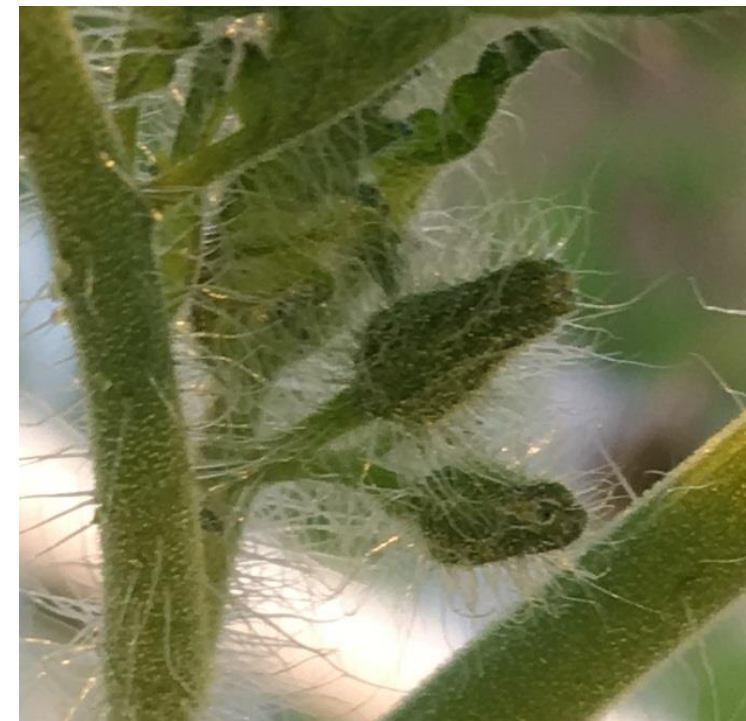


Kontrolna uprawa sadzonek pomidora 2017



17.12.2017 – efekt po 1 miesiącu

- Widoczne pierwsze grona;
- Silnie rozwinięta roślina (ok 10 dni wyprzedzenie w porównaniu do sadzonek doświetlanych lampami HPS)



Kontrolna uprawa sadzonek pomidora 2017

EFEKTY DOŚWIETLENIA SADZONEK WIDMEM ŚWIATŁA LED



➤ **Mocne wybarwienie rośliny**



➤ **Intensywne ukorzenie**

➤ **Większa i silniejsza rozsada**



➤ **WIDOCZNE GRONA!**





info@umola.pl

+48 660 760 915

+48 604 639 576