



UHT-3U-750RW

KARTA PRODUKTU



PPF

1400  
umol/s

UmolaHorti LED

UHT-3U-750RW

## SPECYFIKACJA

### Parametry elektryczne

Moc pobierana:	760 W (715 W na LED)
Pobór prądu:	1.83 A
Współczynnik mocy:	97 cos $\phi$
Napięcie zasilania:	230 VAC
Typ zasilacza:	Statoprądowy
Diody LED:	176 szt. (Red/White)

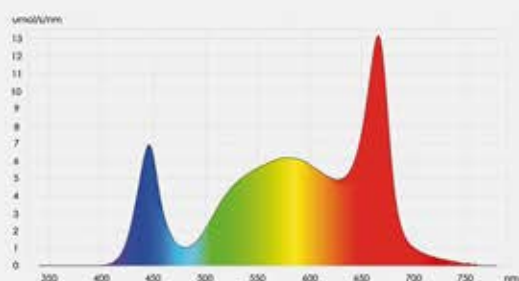
### Parametry fotometryczne

Promieniowanie 300-400 nm (PPF):	1400 umol/s
Promieniowanie 280-800 nm (PBAR):	1420 umol/s
Sprawność PPF (PE):	1.96 umol/J
Współczynnik oddawania barw:	CRI = 84
Kąt świecenia:	Regulowany

### Parametry użytkowe

Stopień ochrony:	IP 66
Żywotność przy 85°C:	>40.000 godz. (powyżej 95% sprawności) >60.000 godz. (powyżej 90% sprawności)
Gwarancja:	36 miesięcy
Waga modułu świetlnego:	3100 g
Waga całkowita:	7600 g
Wymiary modułu świetlnego:	293x206x155 mm (dł./szer./wys.)
Wymiary całkowite:	293x266x324 mm (dł./szer./wys.)

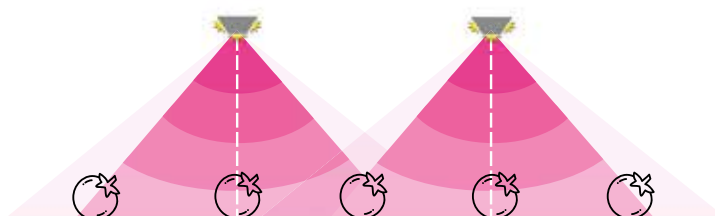
### Widmo Światła



## CHARAKTERYSTYKA

- Wysoka wydajność i jakość upraw
- Sprawne diody firmy OSRAM
- Długa żywotność urządzenia
- Spektrum dopasowane do faz wzrostu, kwitnienia i owocowania
- Możliwość regulacji bryły świetlnej w zależności od charakterystyki szklarni oraz uprawy
- Możliwość stosowania optyk o różnych kątach rozsytu światła
- Niezależne sterowanie mocą oświetlenia w zależności od aktualnych potrzeb rośliny
- Wysoki wskaźnik równomierności pokrycia sięgający 90%
- Chłodzenie pasywne i aktywne z zabezpieczeniem termicznym
- Regulowalna emisja energii cieplnej w kierunku uprawy
- Zaprojektowano i wykonano w Polsce
- Urządzenie serwisowalne

## ROZKŁAD PPF DLA POW. 100M<sup>2</sup> (10 LAMP)



WYS (cm)	$E_{AV}$ PPF	$E_{max}$ PPF	$E_{min} / E_{AV}$ (u0)
100	152	724	28,3%
150	153	322	55,5%
200	153	207	76,5%
250	151	168	88,7%

